

6/27.28

(土)10:00~16:30

(日)10:00~15:00

花農丘公園 展示ホールA.B
有料駐車場有 普)300円/最大

作り手のしごと”かおる”陶器市

薫

陶器市 vol.4

薫陶器市とは

手仕事の魅力溢れる
北九州発の陶器市
県内外から作家が集まり、
思いを込めた作品が並びます。
作り手のしごと”かおる”陶器市
ぜひ会場で感じてみてください。

総勢24店舗

27日



坂下窯



MA-CRAFT.



toguro



きたむら工房



昊窯



Amakusa White



林あみ



陶房コトサヲ



AKATSUKI BASE
暁陶芸工房



morina pottery



CIELO



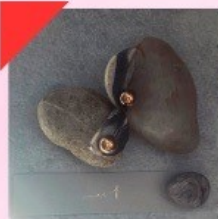
大友窯SKULL



岡部有貴



和泉重山窯



elf



Nolism



しげかぶ



ヒラタ大好きOYG



春乃木珈琲



Ranaのキッチン



とんとん拍子



Lia



Strong Style
Fukuoka



doragon plants

薫陶器市フォロワー限定企画

薫めぐり

陶芸+1ジャンルを横断するスタンプラリー
条件達成で数量限定の素敵な景品がもらえる

陶芸 + 植物 or 生物 = 

27日のみの特別企画

味噌の香りと、うつわの時間

北九州市の豚汁専門店とんとん拍子が作る
季節野菜のお味噌汁とおにぎり

作家物の汁碗、薫陶器市限定豆皿をセット販売!

※汁碗は数量限定となります※お食事単品も可能です

セット① 3500円 セット② 4000円